

RZUT II PIĘTRA

1:75

ZAKRES ROBÓT

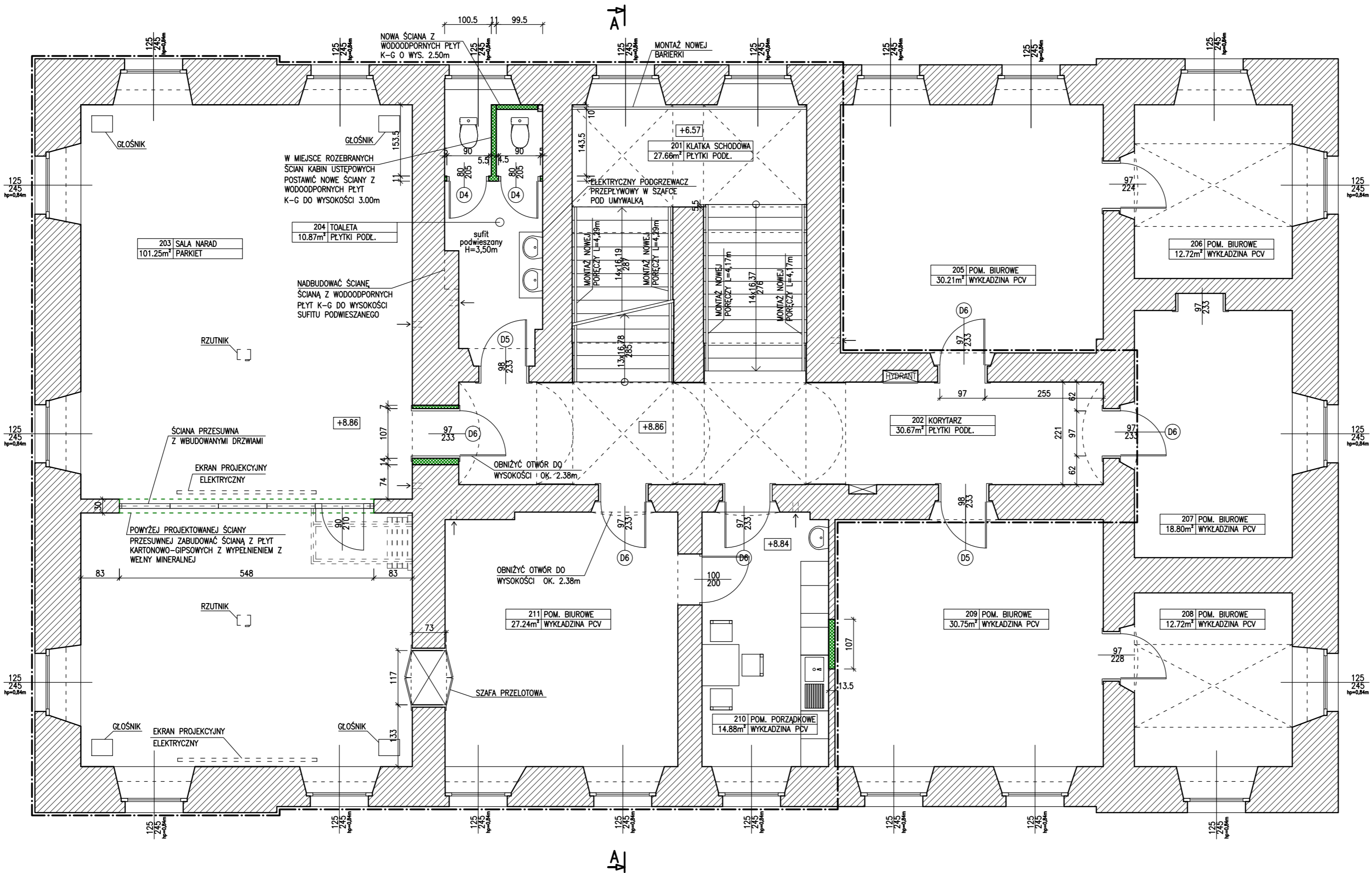
1. MONTAŻ SUFITU PODWIESZONEGO W TOALECIE
2. ZAMUROWANIE CZĘŚCI OTWORÓW DRZWIOWYCH
3. OBNIŻENIE OTWORÓW DRZWIOWYCH DO WYSOKOŚCI WYS, OK. 2,38m – POM. NR 203, 211
4. POWYŻEJ PROJEKTOWANEJ ŚCIANY PRZESUWNEJ ZABUDOWAĆ ŚCIANĄ Z PŁYTA KARTONOWO-GIPSOWYCH Z WYPEŁNIENIEM Z WĘLNY MINERALNEJ W SALI NARAD – POM. NR 203
5. PŁYTKOWANIE PODŁOGI W TOALECIE I NA KORYTARZU (POM NR 202, 204)
6. WYKONANIE NOWYCH STOPNIC I PODSTOPNIC ORAZ SPOCZNIKA Z PŁYTEK PODŁOGOWYCH) POM. NR 201
7. W MIEJSCU ROZEBRANYCH ŚCIAN KABIN USTĘPOWYCH BUDOWA NOWYCH ŚCIAN Z WODOODPORNYCH PŁYT K-G DO WYSOKOŚCI 3.00m
8. NADBUDOWA ŚCIAN W TOALECIE – ŚCIANĄ Z WODOODPORNYCH PŁYT KARTONOWO-GIPSOWYCH
9. PŁYTKOWANIE ŚCIAN TOALETY DO WYSOKOŚCI 2.50m (WŁĄCZNIE Z WĘKĄ OKIENNĄ), PRZED UŁOŻENIEM PŁYTEK PRZEWIDUJE SIĘ WYRÓWNANIE ŚCIAN POPRZECZ TYNKOWANIE
10. GŁADZENIE I MAŁOWANIE ŚCIAN I SUFITÓW NA KORYTARZU, KLATCE SCHODOWEJ I SALI NARAD (POM. NR 201, 202, 203)
11. GŁADZENIE I MAŁOWANIE SUIITU I POZOSTAŁEJ CZĘŚCI ŚCIAN W TOALECIE (POM. NR 204)
12. MONTAŻ NOWEJ UBIKACJI I UMYWALEK
13. MONTAŻ NOWYCH DRZWI I OŚCIEŻNIC WEDŁUG ZESTAWIENIA
14. MONTAŻ BARIERKI NA SCHODACH
15. MONTAŻ PORĘCZY NA SCHODACH
16. MONTAŻ SZAFY PRZELOTOWEJ POMIĘDZY POM. NR 203 I 211
17. MONTAŻ ŚCIANY PRZESUWNEJ W SALI NARAD – POM. NR 203
18. MONTAŻ NOWEJ POSADZKI (WYKŁADZINA PVC) W POM. NR 210, 211
19. MAŁOWANIE ŚCIAN I SUFITU W POM. NR 210
20. MONTAŻ DREWNIANEGO PARKIETU W SALI NARAD
21. MONTAŻ PARAPETÓW W SALI NARAD I KLATCE SCHODOWEJ

LEGENDA

- ŚCIANY PRZEZNACZONE DO ROZBIÓRKI
- PROJEKTOWANE ŚCIANY/ZAMUROWANIA
- GRANICA OPRACOWANIA

UWAGA

WYMIARY POTWIERDZIĆ NA BUDOWIE



<div><div></div><div>"ERDOM" BIURO PROJEKTÓW I NADZORU BUDOWLANEGO 47-100 STRZELCE OP. GRUNWALDZKA 2/10 tel. 512-215-304 www.ERDOM.eu</div></div>			
ZAMAWIĄCY/CLIENT		GMINA TOSZEK W TOSZKU, UL. BOLESŁAWA CHROBREGO 2, 44-180 TOSZEK	
OBJEKT/OBJECT		RATUSZ, UL. BOLESŁAWA CHROBREGO 2, DZIAŁKA NR 1103/97	
FAZA/PHASE		PROJEKT BUDOWLANY	
SPECJALNOŚĆ		SKALA/SCALE	1:75
ARCHITEKTURA		INR. UPR.	PODPIS
SPRAWDZIŁ		WSZELKIE PRAWA ZASTRZEŻONE ALL RIGHTS RESERVED	
OPRACOWAŁ		TYTUŁ RYSUNKU/DRAWING TITLE:	
DATA		RZUT 2-PIĘTRA	
NUMER RYSUNKU		BRANŻA	
STYCZEŃ 2017		ARCHYTEKTONICZNA	
E256-05		REWIZJA	
		A3+	